

ÚJ OPEL ASTRA SPORTS TOURER

8 ÉV GARANCIA

Megtervezem az autóm



ÉLD ÁT A „MADE IN GERMANY” ÉLMÉNYT!

HYBRID, PLUG-IN HYBRID VAGY
AKÁR DÍZEL HAJTÁSSAL ÉS AKÁR
FIX 0% THM FINANSZÍROZÁSSAL



OPEL

Az árlistában szereplő ajánlatok 2026. március 23-tól érvényesek. Az akciós 0%-os THM finanszírozás zártvégű pénzügyi lízing konstrukcióban, fix kamatozással, maximum 36 hónapos futamidővel, plug-in hibrid Opel modellek esetén maximum 4 000 000 forint finanszírozási összeggel érhető el. Részletek az opel.hu oldalon.



**8 ÉV VAGY
100 000 KM GARANCIA**



Opel **FLEXCARE**

A 8 év vagy 100 000 km-es garanciális javítások a szakképzett és Opel technológiákat alkalmazó Opel márkaszervizekben történnek, eredeti Opel gyári alkatrészek felhasználásával. A garancia tartalmazza az ingyenes Országúti Segélyszolgálatot is, mellyel vagy helyben megoldják a felmerülő problémát, vagy ingyenesen bevontatják a járművet egy hivatalos Opel Márkaszervizbe Európa több mint 40 országában.

/ további részletek: www.opel.hu/kiterjesztettgarancia



Listaárak és kedvezményes árak

| Felszereltség | Motor | Üzemanyag | Váltómű | Listaár | Kedvezmény | Kedvezményes ár |
|-----------------|-----------------------------------|-----------|---------------------|-------------------|------------|-------------------|
| Edition | Hybrid hajtáslánc (107 kW/145 LE) | Hybrid | 6-fokozatú automata | 12 790 000 | 2 000 000 | 10 790 000 |
| | Turbo dízel (96 kW / 130 LE) | Dízel | 8-fokozatú automata | 12 790 000 | 2 000 000 | 10 790 000 |
| GS | Hybrid hajtáslánc (107 kW/145 LE) | Hybrid | 6-fokozatú automata | 13 790 000 | 2 000 000 | 11 790 000 |
| | Turbo dízel (96 kW / 130 LE) | Dízel | 8-fokozatú automata | 13 790 000 | 2 000 000 | 11 790 000 |
| Ultimate | Hybrid hajtáslánc (107 kW/145 LE) | Hybrid | 6-fokozatú automata | 14 990 000 | 2 000 000 | 12 990 000 |
| | Turbo dízel (96 kW / 130 LE) | Dízel | 8-fokozatú automata | 14 990 000 | 2 000 000 | 12 990 000 |

A feltüntetett árak tartalmazzák a regisztrációs adót, az ÁFA-t és magyar forintban értendők.

8 ÉV GARANCIA

A fenti árak **8 év vagy 100 000 km garanciát** tartalmaznak (amelyik ezek közül előbb bekövetkezik).

Többet használsz az autód? Válaszd a garancia futásteljesítményének **kiterjesztést 150 000 km-re bruttó 130 000 Ft-ért**, vagy akár **200 000 km-re bruttó 190 000 Ft-ért!**

Tudj meg többet a 8 ÉV GARANCIA részleteiről a legközelebbi Opel márkakereskedésben, illetve az <https://opel.hu/kiterjesztettgarancia> weboldalon!



Az akciós 2,99%-os THM finanszírozás zártvégű pénzügyi lízing konstrukcióban, fix kamatozással, maximum 36 hónapos futamidővel, Opel Astra, Mokka, Grandland, Frontera és a belsőégésű Vivaro és Zafira minibuszok esetén maximum 3 000 000 forint finanszírozási összeggel, valamint Opel Corsa esetén maximum 2 000 000 forint finanszírozási összeggel érhető el. Tisztán elektromos és a plug-in hibrid modellekre az akciós 0%-os THM finanszírozás zártvégű pénzügyi lízing konstrukcióban, fix kamatozással, maximum 36 hónapos futamidővel és maximum 4 000 000 forint finanszírozási összeggel érhető el. A THM meghatározására a finanszírozási feltételek és a hatályos jogszabályok figyelembevételével került sor. A THM mértéke a finanszírozási feltételek változásától függően módosulhat, illetve eltérő mértékű lehet. Fix kamatozás következtében a futamidő alatt a havi lízingdíjak összege nem változik. A Lízingbevevőnek kötelező az általa kiválasztott biztosítóval teljes körű casco biztosítást kötnie a finanszírozott gépjárműre akként, hogy a biztosítás társbiztosítottja a Merkantil Bank Zrt., mint Lízingbeadó és tulajdonos legyen. A finanszírozás további feltételeiről, illetve a felmerülő kockázatokról a Merkantil Bank Zrt. Gépjármű Zártvégű Pénzügyi Lízing Üzletszabályzatából, a Merkantil Bank Zrt. Gépjármű Nyíltvégű Pénzügyi Lízing Üzletszabályzatából, Hirdetményeiből és az ügyfeleknek szóló Tájékoztatókból tájékozódhat, továbbá ezen dokumentumokból tájékozódhat a tárgybani finanszírozástól eltérő nem akciós finanszírozás feltételeiről is, amelyek megtekinthetők a Merkantil Bank Zrt. honlapján vagy székhelyén. Reprezentatív példa Corsa akció esetén: 3 millió Ft finanszírozási összegnél a havi lízingdíj 59 438,-Ft, futamidő 60 hónap, teljes visszafizetendő összeg 3 566 280,-Ft, ügyleti kamatláb 7,02%, és a THM 7,36%. Reprezentatív példa Astra / Mokka / Grandland / Frontera akció esetén: 3 millió Ft finanszírozási összegnél a havi lízingdíj 57 432,-Ft, futamidő 60 hónap, teljes visszafizetendő összeg 3 445 920,-Ft, ügyleti kamatláb 5,59%, és a THM 5,84%. Reprezentatív példa tisztán elektromos és a plug-in hibrid modellekre: 3 millió Ft finanszírozási összeg, 51 839,-Ft havi lízingdíj, 60 hónapos futamidő, teljes visszafizetendő összeg 3 110 340,-Ft, ügyleti kamatláb 1,43%, és a THM 1,44%. Részletes tájékoztatásért forduljon Opel Márkakereskedőjéhez, aki mint közvetítő a Merkantil Bank Zrt. finanszírozó képviselétében jár el! A jelen hirdetés tájékoztató jellegű, nem teljes körű és nem minősül ajánlattételnek. Az akció visszavonásig érvényes! Az ajánlat visszavonásig vagy a készlet erejéig érvényes. A tájékoztatóban megjelölt árak forintban értendők, és kifejezetten eltérő jelzés hiányában tartalmazzák az ÁFA-t, de nem tartalmazzák az üzembe és/vagy forgalomba helyezés költségeit, továbbá Opel márkakereskedésenként eltérhetnek. Az ajánlatban szereplő képek illusztrációk, a gépjárművek és az alkatrészek, felszerelések színét a megtekintéshez használt kijelzőtől függően a valóságtól eltérően jelenítheti meg. A leírások és az illusztrációk olyan felszereléseket is tartalmazhatnak, melyek nem részei az alapfelszereltségnek. Az Opel gépjárművekre a jogszabályok által biztosítottakon túl elérhető kiterjesztett jótállás (Opel Garancia). Az Opel Garancia időtartama az új járművekre vonatkozó alap gyártói 2 ill. 3 éves, korlátlan futásteljesítményre szóló gyártói jótálláson felül, annak végétől kezdődően a megrendelt csomag szerinti további időtartamra, akár a vásárlástól számított 8 év / 200 000 km futásteljesítmény eléréséig terjed ki (attól függően, hogy melyik következik be hamarabb), a megrendelt csomagban foglalt feltételek szerint. Az Opel Garancia ajánlatokról és annak feltételeiről tudjon meg többet a weboldalon: <https://www.opel.hu/kiterjesztettgarancia> A tájékoztatás nem teljeskörű, a gépjárművek pontos felszereltségéről, a ténylegesen elérhető termékekről, extrafelszereltségről és az egyéb részletekről kérjük, érdeklődjön az Opel márkakereskedésekben vagy a weboldalon: <https://www.opel.hu>

Listaárak és kedvezményes árak

| Felszereltség | Motor | Üzemanyag | Váltómű | Listaár | Kedvezmény | Kedvezményes ár |
|-----------------|----------------------------------|-----------|---------------------|-------------------|------------|-------------------|
| Edition | Plug-in hybrid (144 kW / 195 LE) | Hybrid | 7-fokozatú automata | 16 890 000 | 2 000 000 | 14 890 000 |
| GS | Plug-in hybrid (144 kW / 195 LE) | Hybrid | 7-fokozatú automata | 17 890 000 | 2 000 000 | 15 890 000 |
| Ultimate | Plug-in hybrid (144 kW / 195 LE) | Hybrid | 7-fokozatú automata | 18 990 000 | 2 000 000 | 16 990 000 |

A feltüntetett árak tartalmazzák a regisztrációs adót, az ÁFA-t és magyar forintban értendők.

8 ÉV GARANCIA

A fenti árak **8 év vagy 100 000 km garanciát** tartalmaznak (amelyik ezek közül előbb bekövetkezik).

Többet használsz az autód? Válaszd a garancia futásteljesítményének **kiterjesztést 150 000 km-re bruttó 240 000 Ft-ért**, vagy akár **200 000 km-re bruttó 340 000 Ft-ért!**

Tudj meg többet a 8 ÉV GARANCIA részleteiről a legközelebbi Opel márkakereskedésben, illetve az <https://opel.hu/kiterjesztettgarancia> weboldalon!

A NYUGALOM ALAPFELSZERELTSÉG

8 ÉV GARANCIA



Az akció 2,99%-os THM finanszírozás zártvégű pénzügyi lízing konstrukcióban, fix kamatozással, maximum 36 hónapos futamidővel, Opel Astra, Mokka, Grandland, Frontera és a belsőégésű Vivaro és Zafira minibuszok esetén maximum 3 000 000 forint finanszírozási összeggel, valamint Opel Corsa esetén maximum 2 000 000 forint finanszírozási összeggel érhető el. Tisztán elektromos és a plug-in hybrid modellekre az akció 0%-os THM finanszírozás zártvégű pénzügyi lízing konstrukcióban, fix kamatozással, maximum 36 hónapos futamidővel és maximum 4 000 000 forint finanszírozási összeggel érhető el. A THM meghatározására a finanszírozási feltételek és a hatályos jogszabályok figyelembevételével került sor. A THM mértéke a finanszírozási feltételek változásától függően módosulhat, illetve eltérő mértékű lehet. Fix kamatozás következtében a futamidő alatt a havi lízingdíjak összege nem változik. A Lízingbevevőnek kötelező az általa kiválasztott biztosítóval teljes körű casco biztosítást kötnie a finanszírozott gépjárműre akként, hogy a biztosítás társbiztosítottja a Merkantil Bank Zrt., mint Lízingbeadó és tulajdonos legyen. A finanszírozás további feltételeiről, illetve a felmerülő kockázatokról a Merkantil Bank Zrt. Gépjármű Zártvégű Pénzügyi Lízing Üzletszabályzatából, a Merkantil Bank Zrt. Gépjármű Nyíltvégű Pénzügyi Lízing Üzletszabályzatából, Hirdetményeiből és az ügyfeleknek szóló Tájékoztatókból tájékozódhat, továbbá ezen dokumentumokból tájékozódhat a tárgybani finanszírozástól eltérő nem akció finanszírozás feltételeiről is, amelyek megtekinthetők a Merkantil Bank Zrt. honlapján vagy székhelyén. Reprezentatív példa Corsa akció esetén: 3 millió Ft finanszírozási összegnél a havi lízingdíj 59 438,-Ft, futamidő 60 hónap, teljes visszafizetendő összeg 3 566 280,-Ft, ügyleti kamatláb 7,02%, és a THM 7,36%. Reprezentatív példa Astra / Mokka / Grandland / Frontera akció esetén: 3 millió Ft finanszírozási összegnél a havi lízingdíj 57 432,-Ft, futamidő 60 hónap, teljes visszafizetendő összeg 3 445 920,-Ft, ügyleti kamatláb 5,59%, és a THM 5,84%. Reprezentatív példa tisztán elektromos és a plug-in hybrid modellekre: 3 millió Ft finanszírozási összeg, 51 839,-Ft havi lízingdíj, 60 hónapos futamidő, teljes visszafizetendő összeg 3 110 340,-Ft, ügyleti kamatláb 1,43%, és a THM 1,44%. Részletes tájékoztatásért forduljon Opel Márkakereskedőjéhez, aki mint közvetítő a Merkantil Bank Zrt. finanszírozó képviselőjében jár el! A jelen hirdetés tájékoztató jellegű, nem teljes körű és nem minősül ajánlattételnek. Az akció visszavonásig érvényes! Az ajánlat visszavonásig vagy a készlet erejéig érvényes. A tájékoztatóban megjelölt árak forintban értendők, és kifejezetten eltérő jelzés hiányában tartalmazzák az ÁFA-t, de nem tartalmazzák az üzembe és/vagy forgalomba helyezés költségeit, továbbá Opel márkakereskedésenként eltérhetnek. Az ajánlatban szereplő képek illusztrációk, a gépjárművek és az alkatrészek, felszerelések színét a megtekintéshez használt kijelzőtől függően a valóságtól eltérően jelenítheti meg. A leírások és az illusztrációk olyan felszereléseket is tartalmazhatnak, melyek nem részei az alapfelszereltségnek. Az Opel gépjárművekre a jogszabályok által biztosítottakon túl elérhető kiterjesztett jótállás (Opel Garancia). Az Opel Garancia időtartama az új járművekre vonatkozó alap gyártói 2 ill. 3 éves, korlátlan futásteljesítményre szóló gyártói jótálláson felül, annak végétől kezdődően a megrendelt csomag szerinti további időtartamra, akár a vásárlástól számított 8 év / 200 000 km futásteljesítmény eléréséig terjed ki (attól függően, hogy melyik következik be hamarabb), a megrendelt csomagban foglalt feltételek szerint. Az Opel Garancia ajánlatokról és annak feltételeiről tudj meg többet a weboldalon: <https://www.opel.hu/kiterjesztettgarancia> A tájékoztatás nem teljeskörű, a gépjárművek pontos felszereltségéről, a ténylegesen elérhető termékekről, extrafelszereltségről és az egyéb részletekről kérjük, érdeklődjön az Opel márkakereskedésekben vagy a weboldalon: <https://www.opel.hu>

Standard felszereltség

Edition

- Tető a karosszéria színében
- Elektromosan állítható, fűthető külső tükrök
- Első lökhárító világító Vizorral
- Fekete övvonal
- Hővisszaverő ablaküvegek, sötétítés nélkül
- Vonóhorog-előkészítés
- **Malawa kárpit, szövet, fekete/szürke**
 - Vezetőoldal: 6 irányban állítható Intelli-Seat komfortülés
 - Utasoldal: 6 irányban állítható Intelli-Seat komfortülés
- LED világítás a napellenzőben
- ISOFIX Top Tether rögzítőpont a hátsó szélső üléseken
- 40:20:40 arányban lehajtható hátsó ülésor
- Középkonzol pohártartókkal és tárolórecesszel
- Bőrhatású kormánykerék
- Automata légkondicionáló
- LED világítás a csomagterében
- FlexFloor állítható csomagterpadló, oldalsó csomaghalóval
- **Multimedia infotainment**
 - Pure Panel vezetőtér 10" digitális műszerfallal és 10" érintőképernyővel
 - Vezeték nélküli Apple CarPlay és Android Auto telefonkivetítés
 - 6 hangszóró
 - USB és Bluetooth-csatlakozás
 - Digitális rádióvevő (AM, FM, DAB, DAB+, DMB)
- Elektromos rögzítőfék
- Lebillenthető belső visszapillantó tükör
- **OpelConnect okosautó-rendszer**
 - Segélyhívás
 - Műszaki hiba hívás
 - Járműstatusz funkciók
- Adaptív LED fényszórók
- Automatikus fényszóró és távolsági fényszóró kapcsolás esőérzékelővel
- Két kulcs távvezérlővel, kivethető tollal
- Kulcs nélküli indítás
- **Adaptív sebességtartó csomag**
 - Aktív sávartó
 - Automatikus vészfékezés
 - Gyalogos- és kerékpárosfelismerés
 - Jelzőtábla-felismerés
 - Fáradságjelző
 - Adaptív sebességtartó Stop&Go rendszerrel
- Vezetői-éberségfigyelő kamera az A-oszlopon
- Parkolóradar elöl és hátul
- Első légszákok, oldal- és függönylégszákok, vezetőoldali térdlégszák
- 16" Admiral könnyűfém keréktárcsák, ötküllős, gyémántvágott 205/55 R16 gumibroncsokkal

Plug-in hybrid modellek esetén:

- 3,3 kW teljesítményű, egyfázisú fedélzeti töltőegység
- 17" Kadet könnyűfém keréktárcsák, ötküllős, gyémántvágott, fekete 225/45 R17 gumibroncsokkal

GS (az Edition felszereltsége mellett)

- Karbon fekete tetősín (kivéve Arktis fehér alap fényezéssel)
- Elektromosan állítható és behajtható, fűthető külső tükrök
- Hővisszaverő ablaküvegek, sötétített hátsó és hátsó oldalsó ablakok
- **Bird kárpit, szövet, fekete/szürke**
 - Vezetőoldal: 10 irányban állítható Intelli-Seat komfort ülés AGR tanusítvánnyal, elektromos deréktámasszal és meghosszabbítható ülőfelülettel
 - Utasoldal: 6 irányban állítható Intelli-Seat komfort utasülés
 - 4 irányban állítható első fejtámlák
 - Zsebek az első ülések háttámláján
- Hátsó középső lehajtható kartámassz sálécalagúttal
- Középkonzol kartámasszal, pohártartókkal, tárolórecesszel és 2 USB-C port 15W gyorstöltéssel
- Kétfázisú automata légkondicionáló
- LED hangulatvilágítás az első ajtóknál, 8 színben állítható
- **Multimedia pro infotainment**
 - Pure Panel Pro vezetőtér 10" digitális műszerfallal és 10" érintőképernyővel
 - Vezeték nélküli Apple CarPlay és Android Auto telefonkivetítés
 - 6 hangszóró
 - USB és Bluetooth-csatlakozás
 - Digitális rádióvevő (AM, FM, DAB, DAB+, DMB)
- Fényérzékeny belső tükör, keret nélkül
- Kulcs nélküli nyitás és indítás
- 180 fokos tolatókamera, parkolóradar elöl és hátul
- 17" Kadet könnyűfém keréktárcsák, ötküllős, gyémántvágott, fekete 225/45 R17 gumibroncsokkal

Ultimate (a GS felszereltsége mellett)

- **GS Komfort csomag**
 - Perforált bőrhatású kormánykerék
 - Elektromosan, láblendítéssel nyitható csomagterajtó
 - Hangszigetelt, laminált oldalablakok
- **Multimedia pro Navi infotainment csomag**
 - Navigáció teljes Európa-térképpel (Élő navigáció)
 - Vezeték nélküli frissítések
 - Szélvédőre vetített kijelző
 - Vezeték nélküli telefontöltő
 - Szélvédőfűtés
- Magasfényű fekete tetősín
- **GS Technológia csomag**
 - IntelliLux LED Pixel fényszórók
 - LED Pixel távolsági fényszórók
- **IntelliDrive 1.0**
 - Sávközepartó
 - Holttérfigyelő
 - Hátsó keresztirányú forgalomfigyelő
- 18" Pentagon könnyűfém keréktárcsák, ötküllős, gyémántvágott, fekete, 225/40 R18 gumibroncsokkal

Rendelhető felszereltségek

| Kód | Külső felszereltségek | Edition | GS | Ultimate |
|-------|--|------------|------------|------------|
| DJD00 | Tető a karosszéria színében <i>(kivéve Arktis fehér alap fényezéssel)</i> | • | 20 000 Ft | 20 000 Ft |
| DPQ02 | Magasfényű fekete tetősín | 80 000 Ft | 80 000 Ft | • |
| DTC07 | Panoráma napfénytető | - | 380 000 Ft | 380 000 Ft |
| DAQ05 | Vonóhorog | 260 000 Ft | 260 000 Ft | 260 000 Ft |

| Kód | Belső felszereltségek | Edition | GS | Ultimate |
|-------|--|------------|------------|------------|
| BPFX | Malawa kárpit újrahasznosított anyagból, szövet, fekete/szürke <i>Vezetőoldal: 6 irányban állítható Intelli-Seat komfortülés Utasoldal: 6 irányban állítható Intelli-Seat komfortülés</i> | • | - | - |
| DWAFY | Edition Komfort csomag <i>Vezetőoldal: 10 irányban állítható, fűthető Intelli-Seat komfort ülés AGR tanusítvánnyal, elektromos deréktámasszal és meghosszabbítható ülőfelülettel Utasoldal: 6 irányban állítható, fűthető Intelli-Seat komfort utasülés 2 irányban állítható első fejtámlák Fűthető kormánykerék Bőrborítású kormánykerék</i> | 260 000 Ft | - | - |
| FYFX | Bird kárpit újrahasznosított anyagból, szövet, fekete/szürke <i>Vezetőoldal: 10 irányban állítható Intelli-Seat komfort ülés AGR tanusítvánnyal, elektromos deréktámasszal és meghosszabbítható ülőfelülettel Utasoldal: 6 irányban állítható Intelli-Seat komfort utasülés 4 irányban állítható első fejtámlák Zsebek az első ülések háttámláján</i> | - | • | • |
| F4FX | Guilford kárpit, bőrhatású / velúr, fekete <i>Vezetőoldal: 10 irányban elektromosan állítható, fűthető Intelli-Seat komfort ülés AGR tanusítvánnyal, elektromos deréktámasszal, meghosszabbítható ülőfelülettel Utasoldal: 10 irányban elektromosan állítható, fűthető Intelli-Seat komfort ülés AGR tanusítvánnyal, elektromos deréktámasszal, meghosszabbítható ülőfelülettel 4 irányban állítható első fejtámlák Fűthető kormánykerék Hátsó középső lehajtható kartámasz sílécagúttal</i> | - | 260 000 Ft | 260 000 Ft |
| DVD09 | Edition Komfort csomag <i>Sötétített hátsó és hátsó oldalsó ablakok Hangszigetelt, laminált oldalablakok Fényérzékeny belső tükör, keret nélkül Magasfényű fekete tetősín Középkonzol kartámasszal, pohártartókkal, tárolórecesszel és 2 USB-C port 15W gyorstöltéssel</i> | 220 000 Ft | - | - |
| DVH62 | GS Komfort csomag <i>Perforált bőrhatású kormánykerék Elektromosan, láblendítéssel nyitható csomagterajtó Hangszigetelt, laminált oldalablakok Magasfényű fekete tetősín</i> | - | 300 000 Ft | • |
| DWAGA | GS Téli csomag <i>/F4FX kárpittal nem elérhető/</i> <i>Fűthető első ülések Fűthető kormánykerék Hátsó középső lehajtható kartámasz sílécagúttal</i> | - | 200 000 Ft | 200 000 Ft |

| Kód | Technológia és infotainment | Edition | GS | Ultimate |
|-------|---|------------|------------|----------|
| DZJG9 | Multimedia Navi infotainment csomag <i>Navigáció teljes Európa-térképpel Élő navigáció Vezeték nélküli frissítések Vezeték nélküli telefontöltő</i> | 220 000 Ft | - | - |
| DZJG3 | Multimedia pro Navi infotainment csomag <i>Navigáció teljes Európa-térképpel Élő navigáció Vezeték nélküli frissítések Szélvédőre vetített kijelző Vezeték nélküli telefontöltő Szélvédőfűtés</i> | - | 480 000 Ft | • |

• = Standard " - " = Nem elérhető

Rendelhető felszereltségek

| Kód | Technológia és infotainment | Edition | GS | Ultimate |
|-------|---|------------|------------|------------|
| DYD07 | Edition technológia csomag <i>Kulcs nélküli nyitás és indítás</i> <i>180 fokos tolatókamera</i> | 180 000 Ft | - | - |
| DE301 | Vezeték nélküli telefontöltő | 80 000 Ft | 80 000 Ft | • |
| DLA11 | GS Technológia csomag <i>IntelliLux LED Pixel fényszórók</i> <i>LED Pixel távolsági fényszórók</i> <i>LED ködfényszórók</i> IntelliDrive 1.0 <i>- Sávközéptartó</i> <i>- Holttérfigyelő</i> <i>- Hátsó keresztirányú forgalomfigyelő</i> | - | 500 000 Ft | • |
| DLZ02 | 7,4 kW teljesítményű, egyfázisú fedélzeti töltőegység (Plug-in hybrid esetén) | 220 000 Ft | 220 000 Ft | 220 000 Ft |
| DNG39 | Mode 2 töltőkábel T2-E/F 6m (Plug-in hybrid esetén) | 120 000 Ft | 120 000 Ft | 120 000 Ft |

| Kód | Keréktárcsák és gumiabroncsok | Edition | GS | Ultimate |
|-------|--|------------|------------|------------|
| DZHYD | 16" Admiral könnyűfém keréktárcsák, ötküllös, gyémántvágott 205/55 R16 gumiabroncsokkal (Hybrid 48V és dízel modellek esetén) | • | - | - |
| DZHYF | 17" Kadet könnyűfém keréktárcsák, ötküllös, gyémántvágott, fekete 225/45 R17 gumiabroncsokkal (Hybrid 48V és dízel modellek esetén) | 120 000 Ft | • | - |
| DZHYF | 17" Kadet könnyűfém keréktárcsák, ötküllös, gyémántvágott, fekete 225/45 R17 gumiabroncsokkal (Plug-in hybrid modellek esetén) | • | • | - |
| DZHZI | 18" Pentagon könnyűfém keréktárcsák, ötküllös, gyémántvágott, fekete, 225/40 R18 gumiabroncsokkal | - | - | • |
| DZHYH | 18" Pentagon könnyűfém keréktárcsák, ötküllös, gyémántvágott, ezüst és magasfényű fekete, cserélhető szürke betétekkel 225/40 R18 gumiabroncsokkal | - | 100 000 Ft | 100 000 Ft |
| DMI19 | 16" Phantom könnyűfém keréktárcsák 205/55 R16 négyévszakos gumiabroncsokkal (Hybrid 48V és dízel modellek esetén) | 120 000 Ft | - | - |
| DMI19 | 16" Admiral könnyűfém keréktárcsák, ötküllös, gyémántvágott 205/55 R16 négyévszakos gumiabroncsokkal (Hybrid 48V és dízel modellek esetén) | - | 120 000 Ft | 120 000 Ft |
| DLV02 | Kerékjavító készlet | 20 000 Ft | 20 000 Ft | 20 000 Ft |

"•" = Standard "-" = Nem elérhető



DMI19 (Edition szérián)



DZHYD / DMI19 (GS / Ultimate szérián)



DZHZI



DZHYH



DZHYF

Rendelhető színek



Arktis fehér (alapfényezés)

200 000 Ft



Athletik kék (metálfényezés)

0 Ft



Kristall ezüst (metálfényezés)

220 000 Ft



Grafik szürke (alapfényezés)

200 000 Ft



Klover zöld (metálfényezés)

220 000 Ft



Karbon fekete (gyöngyház fényezés)

220 000 Ft

Üléskárpitok

Édition

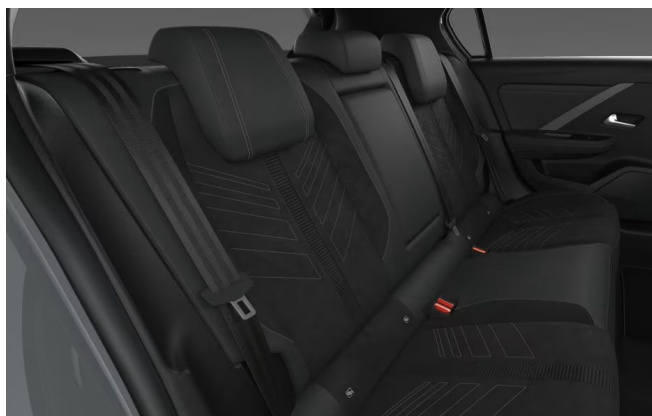


Malawa kárpit, szövet, fekete/szürke (BPFX)

GS / Uimate



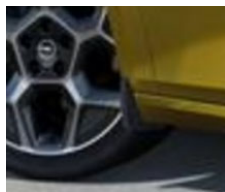
Bird kárpit, szövet, fekete/szürke (FYFX)



Guilford kárpit, bőrhatású / velúr, fekete (F4FX)

Tartozékok

Gyári tartozékok



Első öntött sárfogó készlet

45 000 Ft



Hátsó öntött sárfogó készlet

45 000 Ft



Gumiszőnyeg garnitúra

44 000 Ft



Első alumínium hatású Opel küszöbborítás

21 000 Ft



Hátsó és hátsó oldalsó árnyékoló szett (5 db-os)

86 000 Ft



Merev csomagterértálcá, 2 oldalas vízálló / szőnyeg

44 000 Ft



Rozsdamentes acél pedálborítás: 3 pedál (kézi) / 2 pedál (automata)

28 000 Ft / 19 000 Ft



Keresztirányú alumínium tetőrudak

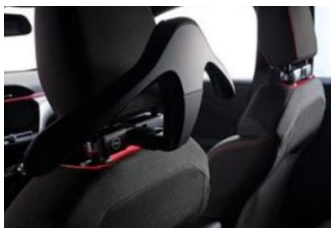
190 000 Ft



Szerszám nélkül leszerelhető vonóhorog 13 pólusú csatlakozóval

421 000 Ft

Opel Flexconnect rendszer



FlexConnect moduláris csatlakozó és vállfa

62 500 Ft



2 pohártartós asztalka 2 moduláris csatlakozó

139 000 Ft



1 asztalka + 1 univerzális tablet tartó + 2 csatlakozó

144 000 Ft



2 univerzális tablet tartó 2 moduláris csatlakozó

149 000 Ft

THULE tartozékok



Freeride 532 1-db-os kerékpártartó

59 500 Ft



Expert 298 1-db-os kerékpártartó

105 000 Ft



Snowpack 7324 tartó: 4 db síléc / 2 db snowboard

101 000 Ft



Coach 276 3 db-os bicikli tartó

325 000 Ft

Töltőkábel



7,4 kW, 1 fázisú Type 2 kábel

149 000 Ft

A feltüntetett tartozékok bruttó ügyfél árak tájékoztató jellegűek, és nem minősülnek ajánlattételnek. A felszerelést igénylő Opel gyári tartozékok ára már tartalmazza a szerelési munkadíjat is. A FlexConnect rendszer egyes elemei önállóan is megvásárolhatók, a moduláris csatlakozó vállfa, asztalka és tablet tartó fogadására is alkalmas. A biciklik, síléc és tetőboxok szállításához tetőrúdra, illetve vonóhorogra van szükség. Az Opel tartozékokra 2 év jótállás érvényes, a Thule tartozékokra 2 év Bringt garancia.

ELEKTROMOS TÖLTŐBERENDEZÉSEK OPEL GÉPJÁRMŰVED SZÁMÁRA



ELEKTROMOS, ILLETVE PLUG-IN HYBRID AUTÓJÁHOZ HÁZHOZ VISSZÜK AZ ENERGIAELLÁTÁST. VÁLASSZON AZ AUTÓTÖLTŐK ÉS A HOZZÁJUK KAPCSOLÓDÓ SZOLGÁLTATÁSOK KÖZÜL!

AUTÓTÖLTŐK CSALÁDI HÁZAKBA, MUNKAHELYEKRE, CÉGES TELEPHELYEKRE

Bármilyen helyszínen is tervezel töltőállomást létesíteni, ideális megoldást kínálunk a személyes igényeidhez igazodva.

Elektromos vagy plug-in hybrid Opeledhez válaszd otthonodba a beépített töltőkábellel rendelkező 22 kW-os Stilo fali autótöltőt.



Több autó esetén Opel flottához válaszd a 2x22 kW-os Wallbox-Duo vagy Vertica Duo töltőket, melyek a helyszín energiaellátására szabottan kínálnak hatékony megoldást. A rendszerek hiteles méréssel, RFID-azonosítással, illetve életvédelmi eszközökkel kerülnek beépítésre.

SZOLGÁLTATÁSOK

Az előzetes felméréstől a tervezésen át a karbantartásig minden munkafolyamatban számíthatsz műszaki csapatunk magas színvonalú és szakszerű segítségére.



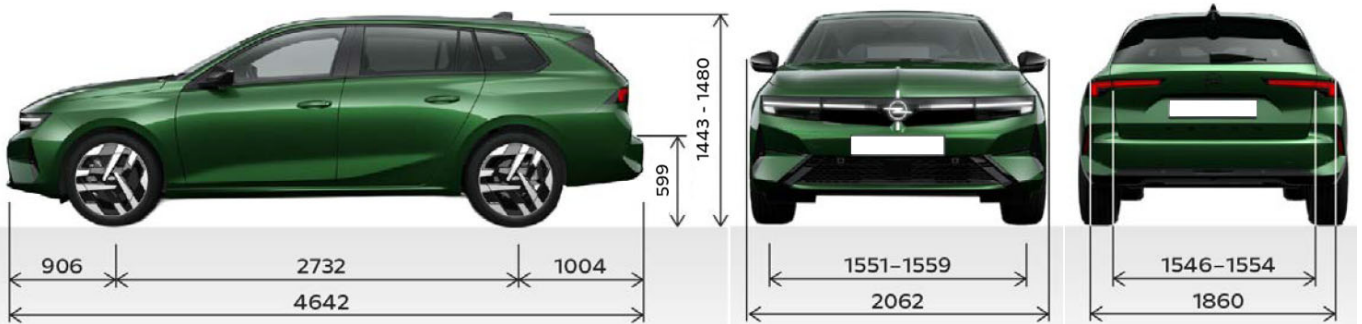
Az Opel Márkakereskedések felméri és rögzítik az igényeket, partnerünk, az ALTE-GO műszaki csapata pedig ingyenesen megvizsgálja elektromos hálózatod. Javaslatot teszünk az optimális kiépítésre és a szükséges bővítésre, megrendelés esetén pedig kiépítjük a védelmet, telepítjük, illetve üzembe helyezzük az elektromos töltőberendezést. Az ALTE-GO vállalja a töltőberendezések üzemeltetését, karbantartását, az esetleges hibaelhárításokat, cégeknél a töltések mérését, illetve riportját is.

| BRUTTÓ ÁRAK | STILO | WALLBOX DUO | VERTICA DUO |
|-------------------|------------|-------------------------|--------------|
| TÖLTŐBERENDEZÉS | 419 900 Ft | 999 900 Ft | 1 999 900 Ft |
| TELEPÍTÉS | 299 900 Ft | 220 000 Ft – 290 000 Ft | |
| ÉVES KARBANTARTÁS | 30 000 Ft | 60 000 Ft / 120 000 Ft* | |

*Távoli menedzsment szolgáltatást is tartalmaz.

Műszaki adatok

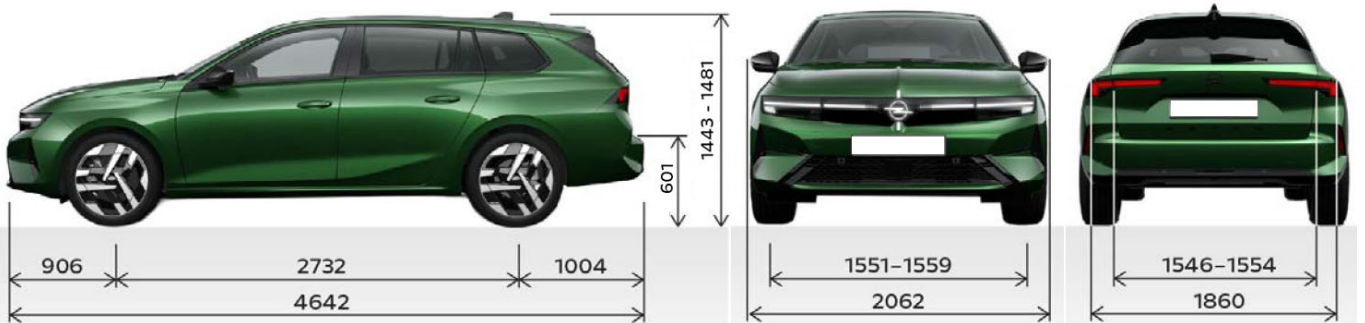
| | Hybrid hajtáslánc 107 kW / 145 LE | Turbo dízel 96 kW / 130 LE | |
|---|--------------------------------------|--|----------|
| Motor | | | |
| Emissziós norma | Euro 6e-bis | Euro 6e-bis | |
| Üzemanyag | Benzin | Dízel | |
| Hengerűrtartalom (cm ³) | 1199 | 1498 | |
| Max. teljesítmény (kW/LE) [fordulatszám] | 100 / 136 [5500] | 96 / 130 [3750] | |
| Max. teljesítmény elektromos motor (kW/LE) | 15,6 / 21 | - | |
| Max. rendszer-teljesítmény (kW/LE) | 107 / 145 | - | |
| Max. nyomaték (Nm) [fordulatszám] | 230 [1750] | 300 [1750] | |
| Súly és terhelhetőség | | | |
| Saját tömeg vezetővel | 1502 | 1483 | |
| Megengedett maximális járműtömeg | 1990 | 1980 | |
| Hasznos súly | 563 | 497 | |
| Maximális vontatható tömeg fék nélkül | 600 | 740 | |
| Maximális vontatható tömeg fékkel (12% lejtő) | 1100 | 1500 | |
| Fogyasztás (l/100 km) 692/2008/EB | | | |
| Rövid úton (kis sebesség) | 4,7-4,9 | 6,1-6,2 | |
| Városban (közepes sebesség) | 5,0-5,1 | 5,0-5,1 | |
| Országúton (nagy sebesség) | 4,4-4,5 | 4,4 | |
| Autópályán (nagyon nagy sebesség) | 5,5-5,6 | 5,2-5,3 | |
| Kombinált fogyasztás | 5,0-5,1 | 5,0-5,1 | |
| CO ₂ -kibocsátás (g/km) | 112-114 | 132-134 | |
| Sebességváltó | 6-fokozatú automata | 8-fokozatú automata | |
| Végsebesség (km/h) | 210 | 209 | |
| Gyorsulás 0-100 km/h (sec.) | 9,0 | 10,6 | |
| Üzemanyagtartály mérete (l) | 52 | 52 | |
| Külső méretek | | | |
| Magasság (mm) | 1 443-1480 | Hossz hátsó ülésig (mm) | 1 026 |
| Hosszúság (mm) | 4 642 | Hossz előrehajtott hátsó ülésig (mm) | 1 850 |
| Tengelytáv (mm) | 2 732 | Szélesség a kerékdobok között (mm) | 1 032 |
| Szélesség (külső tükrökkel/nélkül) | 2062 / 1860 | Rakodó küszöb magasság (mm) | 599 |
| Nyomtáv (elől/hátul) (mm) | 1551-1559 / 1546-1554 | Magasság nyitott csomagterajtóval (mm) | 2 024 |
| Fordulókör (Faltól falig) (m) | 10,68 | Csomagtér nagyság (l) | 597-1634 |



Műszaki adatok

Plug-in hybrid 144 kW / 195 LE

| | | | | | |
|---|---|-----------------------|-------------------------------|--|----------|
| Motor | Emissziós norma | Euro 6e-bis | | | |
| | Üzemanyag | Benzin | | | |
| | Hengerűrtartalom (benzin motor) (cm ³) | 1598 | | | |
| | Max. teljesítmény (benzin motor) (kW/LE) [fordulatszám] | 110 / 150 [5500] | | | |
| | Max. nyomaték (benzin motor) (Nm) [fordulatszám] | 250 [1750] | | | |
| | Max. teljesítmény (elektromos motor) (kW/LE) | 92 / 125 | | | |
| | Max. nyomaték (elektromos motor) (Nm) | 118 | | | |
| | Max. rendszer-teljesítmény (kW/LE) | 144 / 195 | | | |
| Max. rendszer-nyomaték (Nm) | 360 | | | | |
| Súly és terhelhetőség | Saját tömeg vezetővel | 1736 | | | |
| | Megengedett maximális járműtömeg | 2170 | | | |
| | Hasznos súly | 434 | | | |
| | Maximális vontatható tömeg fék nélkül | 600 | | | |
| | Maximális vontatható tömeg fékkel (12% lejtő) | 1330 | | | |
| Sebességváltó | 7-fokozatú automata | | | | |
| Üzemanyag fogyasztás [kombinált](l/100 km) | 2,3-2,4 | | | | |
| Üzemanyag fogyasztás lemerült akkumulátorral (l/100 km) | 5,5-5,6 | | | | |
| Akkumulátor kapacitás (kWh) | 17,2 | | | | |
| Energia fogyasztás (kWh/100 km) | 12,8-13,0 | | | | |
| CO ₂ -kibocsátás (g/km) | 51-53 | | | | |
| Max. hatótáv tisztán elektromos módban (km) | ~82-83 | | | | |
| Városi elektromos hatótáv (EAER City) (km) | ~95-98 | | | | |
| Végsebesség (km/h) | 225 / 135 (elektromos motorral) | | | | |
| Gyorsulás 0-100 km/h (sec.) | 7,7 | | | | |
| Üzemanyagtartály mérete (l) | 42 | | | | |
| Külső méretek | Magasság (mm) | 1443-1481 | Csomagtartó méretek (ECIE/GM) | Hossz hátsó ülésig (mm) | 1 026 |
| | Hosszúság (mm) | 4 642 | | Hossz előreajtott hátsó üléssel (mm) | 1 850 |
| | Tengelytáv (mm) | 2 732 | | Szélesség a kerékdobok között (mm) | 1 032 |
| | Szélesség (külső tükrökkel/nélkül) | 2062 / 1860 | | Rakodó küszöb magasság (mm) | 601 |
| | Nyomtáv (elől/hátul) (mm) | 1551-1559 / 1546-1554 | | Magasság nyitott csomagtérajtóval (mm) | 2 024 |
| | Fordulókör (Faltól falig) (m) | 10,68 | | Csomagtér nagyság (l) | 466-1483 |



A képeken az alpcsomagba nem tartozó, külön megrendelhető felszerelések is láthatóak. A képeken látható opcionális felszerelések felár ellenében kaphatóak. Fenntartjuk a jogot arra, hogy a gépjárművek dizájnját vagy a felszereltségét, illetve a jelen tájékoztatóban ismertetett árakat és egyéb feltételeket bármikor egyoldalúan módosítsuk. A katalógusban található színek, egyes formatervezési megoldások eltérhetnek a tényleges színektől és megoldásoktól. A gépjárművek elérhetősége, a különböző műszaki megoldások és felszereltségek országonként, illetve márkakereskedőnként eltérhetnek. A tartalom a 2026. március 23-án rendelkezésre álló információkon alapul. Jelen tájékoztatás nem minősül ajánlattételnek, a közölt adatok csak tájékoztató jellegűek, az AW OPL Distribution Kft. nem vállal felelősséget értük, azok semmilyen formában nem kötelezik az AW OPL Distribution Kft-t. Az AW OPL Distribution Kft. kizárja biztatási kárra vonatkozó felelősségét, avagy a nyomdai hibákból eredő tévedésekért való felelősségét. Jelen tájékoztatás nem teljes körű, a konkrét járművek felszereltségére, illetve műszaki adataira vonatkozó mindenkor aktuális információkért, illetve érvényes ajánlatért kérjük, keresse fel Opel Márkakereskedéseinket a pontos, minden részletre kiterjedő tájékoztatás érdekében. A tájékoztatóban megjelölt általános üzemanyag- illetve energiafogyasztási adatok csupán összehasonlítású célt szolgálnak; a tényleges fogyasztást jelentős mértékben befolyásolhatják egyéb körülmények is, így különösen, de nem kizárólagosan az egyéni vezetési stílus, a forgalmi, út-, és időjárási körülmények, a gépkocsi terhelése, a gumiabroncsok állapota és nyomása, az üzemanyag minősége, a klímaberendezés használata vagy a karbantartás gyakorisága is. A modellek és opcionális felszerelések ára javasolt bruttó listaár, és forintban értendő. Az újrahasznosítási tervezés, a hulladékká vált járművek átvételi pontjai, és a hulladékká vált járművek újrahasznosítása kapcsán kérjük keresse fel a www.opel.hu oldalunkat. A jelen tájékoztatóban szereplő szellemi alkotások oltalom alatt állnak, azok jogosulatlan felhasználása tilos. Az Opel gépjárművekre a jogszabályok által biztosítottakon túl elérhető kiterjesztett jótállás (Opel Garancia). Az Opel Garancia időtartama az új járművekre vonatkozó alap gyártói 2 ill. 3 éves, korlátlan futásteljesítményre szóló gyártói jótállás felül, annak végétől kezdődően a megrendelt csomag szerinti további időtartamra, akár a vásárlástól számított 5 év / 200 000 km futásteljesítmény eléréséig terjed ki (attól függően, hogy melyik következik be hamarabb), a megrendelt csomagban foglalt feltételek szerint. Az Opel Garancia ajánlatokról és annak feltételeiről tudjon meg többet a weboldalon: <http://www.opel.hu/kiterjesztettgarancia> AW OPL Distribution Kft. – 2040 Budaörs, Szabadság utca 117. MY26B

KÉRJ TESZTVEZETÉST!



További részletek a modellről

Tesztvezetésre regisztrálok

Árajánlatot kérek

Tudj meg többet
az **OPEL.HU**
weboldalon!

Minden ajánlat visszavonásig vagy a készlet erejéig érvényes. A tájékoztatóban megjelölt árak forintban értendők, és kifejezetten eltérő jelzés hiányában tartalmazzák az ÁFA-t, de nem tartalmazzák az üzembe és/vagy forgalomba helyezés költségeit, továbbá Opel márkakereskedésenként eltérhetnek. Az ajánlatban szereplő képek illusztrációk, a gépjárművek és az alkatrészek, felszerelések színét a megtekintéshez használt kijelzőtől függően a valóságtól eltérően jelenítheti meg. A leírások és az illusztrációk olyan felszereléseket is tartalmazhatnak, melyek nem részei az alapfelszereltségnek. A tájékoztatás nem teljeskörű, a gépjárművek pontos felszereltségéről, az Ön országában ténylegesen elérhető termékekről, extrafelszereltségről és az egyéb részletekről kérjük, érdeklődjön az Opel márkakereskedésekben vagy a www.opel.hu weboldalon.

Kombinált használat esetén, a WLTP mérési ciklus szerint az Opel Astra Sports Tourer belső égésű modellek üzemanyag fogyasztása: 5-5,1 l/100 km, CO₂ kibocsátása: 112-134 g/km változattól és forgalmi viszonyoktól függően. A tájékoztatókban megjelölt általános üzemanyag- illetve energiafogyasztási adatok csupán összehasonlítási célt szolgálnak; a tényleges fogyasztást jelentős mértékben befolyásolhatják egyéb körülmények is, így különösen, de nem kizárólagosan az egyéni vezetési stílus, a forgalmi, út-, és időjárási körülmények, a gépkocsi terhelése, a gumibroncsok állapota és nyomása, az üzemanyag minősége, a klímaberendezés használata vagy a karbantartás gyakorisága is. Az Opel emiatt a megadott tájékoztató adatok és a tényleges fogyasztás közötti eltéréstől eredő felelősséget kizárja. Az újrahasznosítási tervezés, a hulladékká vált járművek átvételi pontjai, és a hulladékká vált járművek újrahasznosítása kapcsán kérjük keresse fel a www.opel.hu oldalunkat.

Az Opel az ésszerűség határain belül erőfeszítéseket tesz annak érdekében, hogy a honlapon található adatok pontosak és naprakészek legyenek, de az Opel márkakereskedéseket és a AW OPL Distribution Kft.-t nem terheli felelősség a honlapon és a tájékoztatókban található esetleges elírások, pontatlanságok, vagy nem aktuális adatok és az azokból eredő bármilyen igény vonatkozásában. A honlapon és a tájékoztatókban foglalt árak, adatok és információk kizárólag tájékoztató jellegűek, nem minősülnek a Polgári Törvénykönyv szerinti ajánlatnak, nem kötelezik sem az Opel márkakereskedéseket, sem a AW OPL Distribution Kft.-t. Az AW OPL Distribution Kft. mint az Opel gépjárművek kizárólagos magyarországi importőre a jelen tájékoztatóban és a www.opel.hu weboldalon közölteknek, így különösen, de nem kizárólag a gépjárművek megjelenésének, felszereltségének, árának, a termékspecifikációknak az előzetes bejelentés nélküli megváltoztatásának jogát fenntartja. A tartalom a 2026. március 23-án rendelkezésre álló információkon alapul.